

PREISLISTE 2019

Pfeifenorgeln / Orgelteile

Metallpfeifen

(mit und ohne Intonation)

Zinn / Blei – Tafeln

zur Metallpfeifenherstellung
Tafelgröße ca. 2700 x 800 mm

Holzpfeifen

(mit und ohne Intonation)

Schleifladen / Windladen

mechanisch oder elektrisch
Ausführung Heissler Standard
oder nach Kundenwunsch

Wellenbretter

Tonventilmagnete

12 V oder 24 V

HD Einsätze

Zur Schleifenabdichtung

Orgelgehäuse

Orgelbänke

Orgelbankmechaniken

Höhenverstellbar mechanisch oder elektrisch

Komplette Orgeln und Positive

z.B. Heissler Standard Orgeln, siehe Preisliste (Orgeln und Positive), oder Ausführung nach Kundenwunsch gegen Mehr- oder Minderpreis

PRICE LIST 2019

Pipe Organs / Organ Parts

Metal pipes

(with or without tonal finishing)

Tin / Lead sheets

For manufacturing of metal pipes
Sheet size ca. 2700 x 800 mm

Wood pipes

(with or without tonal finishing)

Slider chests / Wind Chests

Mechanical or electrical
Specification Heissler Standard
or according to customer specification

Rollerboards

Pallet magnets

12 V or 24 V

Slider seals

for Slider chest

Casework

Console bench

Console bench mechanics

Height adjustable mechanical or electrical

Complete Organs and Positives

E.g. Heissler standard organs here in the price list (Organs and Positives) or according to customer specification with additional or reduced price

Metallpfeifen / Metal Pipes

Preisliste 2019

Reg. / Stop		Pfeifen / Pipes	Zinn / Tin	Mens. / Meas.	€	Ohne Intonation / Without Intonation
Principal	8'	C – g ^{'''} 1 - 24	56 Prospekt mit eingelötetet Labien / Facade with soldered mouth	75% C 142 mm	€	6.008,--
Principal	8'	C – g ^{'''} 1 - 12	56 Labien eingelötet / soldered mouth	63% C 142 mm	€	4.708,--
Principal	8'	C – H 1 - 12	12 Labien eingelötet / soldered mouth	53% C 142 mm	€	4.469,--
Principal	8'	C – H 1 - 12	12 Labien eingelötet / soldered mouth	63% C 142 mm	€	3.179,--
Oktavbass	8'	C – f ['] 1 - 12	30 Labien eingelötet / soldered mouth	63% C 150 mm	€	4.595,--
Oktavbass	8'	C – f ['] 1 - 12	30 Labien eingelötet / soldered mouth	53% C 150 mm	€	4.335,--
Salicional	8'	C – g ^{'''}	56	63% C 88 mm	€	3.760,--
Salicional	8'	C – H	12	63% C 88 mm	€	2.533,--
Rohrflöte	8'	C – g ^{'''} 1 – 6	56 Labien eingelötet / soldered mouth	53% C 110 mm	€	2.543,--
Rohrflöte	8'	C – g ^{'''} 1 – 6	56 Labien eingelötet / soldered mouth	40% C 110 mm	€	2.396,--
Gedeckt	8'	C – g ^{'''} 1 – 6	56 Labien eingelötet / soldered mouth	40% C 100 mm	€	2.189,--
Gedeckt	8'	C – H 1 – 6	12 Labien eingelötet / soldered mouth	40% C 100 mm	€	1.210,--
Oktave	4'	C – g ^{'''}	56	75% C 80 mm	€	1.576,--
Oktave	4'	C – g ^{'''}	56	63% C 80 mm	€	1.512,--
Choralbass	4'	C – f [']	30	63% C 85 mm	€	1.322,--
Choralbass	4'	C – f [']	30	53% C 85 mm	€	1.261,--
Rohrflöte	4'	C – g ^{'''}	56	53% C 68 mm	€	1.500,--
Rohrflöte	4'	C – g ^{'''}	56	40% C 68 mm	€	1.447,--
Gedeckt	4'	C – g ^{'''}	56	40% C 70 mm	€	1.293,--
Spitzflöte	4'	C – g ^{'''}	56	53% C 86 mm	€	1.581,--
Spitzflöte	4'	C – g ^{'''}	56	40% C 86 mm	€	1.514,--
Quinte	2 ² / ₃ '	C – g ^{'''}	56	63% C 62 mm	€	1.028,--
Quinte	2 ² / ₃ '	C – g ^{'''}	56	53% C 62 mm	€	998,--
Principal	2'	C – g ^{'''}	56	75% C 44 mm	€	780,--
Principal	2'	C – g ^{'''}	56	63% C 44 mm	€	795,--
Hohlflöte	2'	C – g ^{'''}	56	53% C 56 mm	€	827,--
Hohlflöte	2'	C – g ^{'''}	56	40% C 56 mm	€	796,--
Nachthorn	2'	C – f [']	30	53% C 66 mm	€	598,--
Nachthorn	2'	C – f [']	30	40% C 66 mm	€	565,--
Waldflöte	2'	C – g ^{'''}	56	53% C 52 mm	€	952,--
Waldflöte	2'	C – g ^{'''}	56	40% C 52 mm	€	927,--
Terz	1 ³ / ₅ '	C – g ^{'''}	56	63% C 42 mm	€	742,--
Terz	1 ³ / ₅ '	C – g ^{'''}	56	40% C 42 mm	€	707,--
Quinte	1 ¹ / ₃ '	C – g ^{'''}	56	63% C 35 mm	€	723,--
Quinte	1 ¹ / ₃ '	C – g ^{'''}	56	40% C 35 mm	€	694,--
Siffelöte	1'	C – g ^{'''}	56	75% C 32 mm	€	644,--
Siffelöte	1'	C – g ^{'''}	56	63% C 32 mm	€	634,--

Hintersatz 4f.	2 ² / ₃ '	C – f'	120	63%	C 58 mm	€	2.127,--
				53%	C 58 mm	€	2.066,--
Ped.-Mixtur 3f.	2'	C – f'	90	63%	C 50 mm	€	1.343,--
				53%	C 50 mm	€	1.313,--
Mixtur 4f.	1 ¹ / ₃ '	C – g'''	224	75%	C 32 mm	€	2.545,--
				63%	C 32 mm	€	2.514,--
Mixtur 3f.	1 ¹ / ₃ '	C – g'''	168	75%	C 32 mm	€	1.904,--
				63%	C 32 mm	€	1.881,--
Mixtur 4f.	1'	C – g'''	224	75%	C 25 mm	€	2.461,--
				63%	C 25 mm	€	2.440,--
Scharff 3f.	1'	C – g'''	168	75%	C 25 mm	€	1.862,--
				63%	C 25 mm	€	1.844,--
Scharff 3f.	2 ² / ₃ '	C – g'''	168	75%	C 19 mm	€	1.820,--
				63%	C 19 mm	€	1.807,--

Ausführung: Heissler StandardLadenpfeifen offen

Labien: 8' C – H gotische Labien eingelötet
ab c° gotische Labien eingerissen
Pfeifenfußlängen: ab c° 180 mm eingekulpt
Seitenbärte: 8' C – H
Aufschnitte: Pfeifen mit Seitenbärte nieder vorgeschritten
Oberfläche: Handgeputzt

Ladenpfeifen gedeckt

Labien: 8' ab C parallel gerissen
Pfeifenfußlängen: ab 8' C 180 mm eingekulpt
Seitenbärte: 8' C – h'
Aufschnitte: Pfeifen mit Seitenbärte nieder vorgeschritten
Pfeifendeckel: befilzt
Oberfläche: Handgeputzt

Design: Heissler StandardChest Pipes open

Mouthing: 8' C – H gothic soldered
from c° on gothic pressed
Foot length : from c° on 180 mm
Ears: 8' C – H
Cut-ups: Pipes with ears precutted
Surface: Hand rubbed

Chest Pipes stopped

Mouthing: 8' from C on pressed
Foot length: from 8' C on 180 mm coned-in
Ears: 8' C – h'
Cut-ups: Pipes with ears precutted
Pipe Hat: felted
Surface: Hand rubbed

Die angegebenen Preise verstehen sich ab Werk, zuzügl. Mwst.
Evtl. Verpackung wird zu Selbstkosten berechnet.

Prices are ex-factory, does not include packing.

Zinn / Blei Tafeln
2019

Tin / Lead Sheets
2019

Tafelgröße ca. 2700 x 800 mm

Size of Sheet ca. 2700 x 800 mm

Heissler Standard:
Einseitig gehobelt und poliert;
ab 0,60 mm Dicke und schwächer.
Doppelt gehobelt.

*Heissler Standard:
One side planed and polished;
from 0,60 mm thickness and thinner.
Double planed.*

Zinn 80%
Zinn 75%
Zinn 63%
Zinn 53%
Zinn 40%
Zinn 35%

*Tin 80%
Tin 75%
Tin 63%
Tin 53%
Tin 40%
Tin 35%*

Preis:auf Anfrage

Price:on demand

Doppelseitig gehobelte Tafeln von
0,65 mm Dicke und dicker:
Preis auf Anfrage.

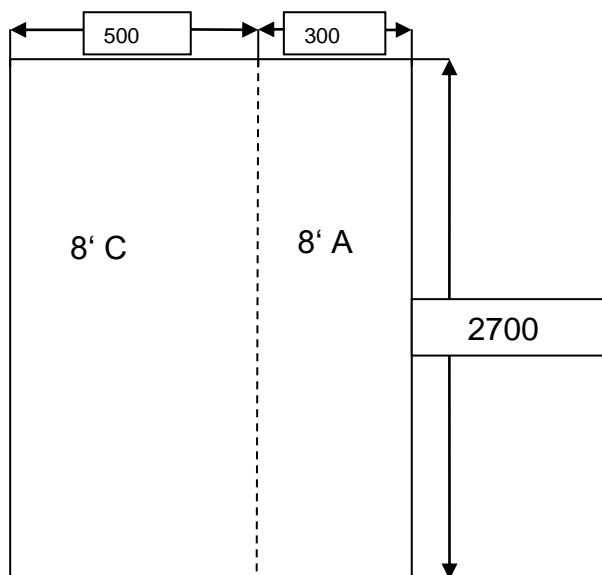
*Sheets double planed from 0,65 mm
Thickness and thicker:
Price on demand.*

Die angegebenen Preise verstehen
sich ab Werk, zuzügl. MwSt.
Evtl. Verpackung wird zu Selbstkosten
berechnet.

*Prices are ex-factorx, does not include
packing.*

Zwei Dicken auf einer Tafel möglich.
(Ohne Mehrpreis)
Zum Beispiel für: 8' C und 8' A
8' Cs und 8' As

*Two thicknesses on one sheet possible.
(without additional costs)
For example: 8' C and 8' A
8' Cs and 8' As*



Holzpfleifen / Wooden Pipes

Preisliste 2019

Ausführung Heissler Standard: Kerne, Spunde und Vorschläge Holzart wie Pfeifenkörper. Kerne und Spunde sind mehrfach verleimt, Vorschläge aufgeschraubt bzw. lose beigegeben. Deckelgriffe Eiche, Spunde befilzt und beledert, offene Pfeifen ohne Stimmvorrichtung. Ohne Pfeifenfüße. Pfeifenfüße nach Ihren Angaben gegen extra Berechnung. Die 16' und 8' langen Pfeifen sind Nut und Feder verleimt. Alle Pfeifen sind innen mit Leim ausgestrichen.

Design Heissler Standard: Languid, Tuning Cap, and Flue Cap built of same wood as the body. Languid and Tuning cap built of solid wood Sections glued and pressed together, Flue cap screwed on or supplied loosely. Feet and tuning handle built of Oak, Tuning cap built with felt and leather attached. Open pipes delivered without tuning devices. Without feet. Prices for feet only on request. The 16' and 8' long pipes are tongue and grooved, all pipes are covered with glue on the inside.

Reg. / Stop		Pfeifen / Pipes	Mens. / Meas.	Holzart / Typ of Wood	€	Ohne Intonation / Without Intonation
Subbass	32' C – H	12	C 230 x 290 mm i.L.	Mahagoni / Mahagony	€	9.241,--
				Fichte bzw. Kiefer / Pine	€	9.568,--
				Eiche / Oak	€	11.967,--
Subbass	16' C – f'	30	C 150 x 190 mm i.L.	Mahagoni / Mahagony	€	3.312,--
				Fichte bzw. Kiefer / Pine	€	3.556,--
				Eiche / Oak	€	4.485,--
Subbass	16' C – H	12	C 150 x 190 mm i.L.	Mahagoni / Mahagony	€	2.141,--
				Fichte bzw. Kiefer / Pine	€	2.227,--
				Eiche / Oak	€	2.944,--
Oktavbass	8' C – f'	30 offen / open	C 110 x 140 mm i.L.	Mahagoni / Mahagony	€	3.189,--
				Fichte bzw. Kiefer / Pine	€	3.479,--
				Eiche / Oak	€	4.300,--
Oktavbass	8' C – H	12 offen / open	C 110 x 140 mm i.L.	Mahagoni / Mahagony	€	2.043,--
				Fichte bzw. Kiefer / Pine	€	2.165,--
				Eiche / Oak	€	2.798,--
Gedackt	8' C – g'''	56	C 75 x 95 mm i.L.	Mahagoni / Mahagony	€	2.647,--
				Fichte bzw. Kiefer / Pine	€	3.238,--
				Eiche / Oak	€	3.524,--
Gedackt	8' C – H	12	C 75 x 95 mm i.L.	Mahagoni / Mahagony	€	830,--
				Fichte bzw. Kiefer / Pine	€	938,--
				Eiche / Oak	€	1.102,--

Die Holzpfleifen können auch in anderen Holzarten und Ausführungen geliefert werden.
The wooden pipes can be built out of different woods and scaling, which add or subtract from the price.

Die angegebenen Preise (Nettopreise) verstehen sich ab Werk, ohne Verpackung.
Preisänderungen vorbehalten.
Prices are ex-factory, does not include packing.
Price change reserved.

Schleifladen

Preisliste 2019

Ausführung: In SPERRHOLZ Rahmen und Schiede Birke-Multiplex BFU 100. Ober- und Unterseite mit Birke-Multiplex 8 mm dick verleimt. Schleifen Hartgewebe 2,5 mm dick. Windkasten, Pfeifenstöcke, sowie Rasterbretter Birke-Multiplex, Pfeifenstöcke doppelt furniert. Ventile aus feinjähigem Nadelholz, unlackiert, befilzt und beledert, mit Ventilanhängung (Ringschraube mit Lederlasche) versehen, sowie Auslass für jede Kanzelle.

Mechanische Schleifladen in einer Länge gefertigt mit 56 Noten.

1 Schleiflade mit 2 Registern, 56 Noten	€ 2.075,--
1 Schleiflade mit 3 Registern, 56 Noten	€ 2.180,--
1 Schleiflade mit 4 Registern, 56 Noten	€ 2.285,--
1 Schleiflade mit 5 Registern, 56 Noten	€ 2.575,--
1 Schleiflade mit 6 Registern, 56 Noten	€ 2.860,--
1 Schleiflade mit 7 Registern, 56 Noten	€ 3.155,--
1 Schleiflade mit 8 Registern, 56 Noten	€ 3.445,--
1 Schleiflade mit 9 Registern, 56 Noten	€ 3.725,--
1 Schleiflade mit 10 Registern, 56 Noten	€ 4.025,--
1 Schleiflade mit 11 Registern, 56 Noten	€ 4.310,--
1 Schleiflade mit 12 Registern, 56 Noten	€ 4.595,--

Preise auf Anfrage:

Pfeifenstöcke bohren, verführen, verleimen, kesseln,
Pfeifenbohrungen im Raster mit kleinem Bohrer gebohrt,
pro Register €

Pfeifen einrastrieren, pro Register €

Falls Lade über 1,00 m² groß, Mehrpreis
pro dm² über 1,00 m² €

Wenn Lade geteilt in C und Cs-Lade, Mehrpreis pro Lade €

Pro eingebautem Schwimmeralg (Regulator) €

Pro weiterem Ton €

Elektro-pneumatische Schleifzugapparate mit
12 oder 24 Volt, fix und fertig an Windlade angebaut,
pro Apparat €

Bei elektrischen Laden, pro eingebautem Tonventilmagnet
Nr. 410 oder 420 mit 12 oder 24 Volt €

Die Schleifladen können auch in anderen Ausführungen und Holzarten
geliefert werden, gegen Mehr- oder Minderpreis.

Die angegebenen Preise (Nettopreise) verstehen sich ab Werk, ohne Verpackung.
Preisänderungen vorbehalten.

Slider Chests

Price List 2019

Design: Chest Walls of high-quality PLYWOOD, also the channels. Top and bottoms enclosed with 9 mm thick high-quality plywood. Sliders are 2,5 mm thick. Windchest, toe boards and racks of high-quality Plywood. Toe boards have a double veneer. Pallets of fine-grained Pine, felt and leathered. Pallets delivered with connections. Each channel has its own bleeder-hole.

The following prices are for a chest with 56 notes.

1 Slider Chest with 2 Stops, 56 Notes	€ 2.075,-
1 Slider Chest with 3 Stops, 56 Notes	€ 2.180,-
1 Slider Chest with 4 Stops, 56 Notes	€ 2.285,-
1 Slider Chest with 5 Stops, 56 Notes	€ 2.575,-
1 Slider Chest with 6 Stops, 56 Notes	€ 2.860,-
1 Slider Chest with 7 Stops, 56 Notes	€ 3.155,-
1 Slider Chest with 8 Stops, 56 Notes	€ 3.445,-
1 Slider Chest with 9 Stops, 56 Notes	€ 3.725,-
1 Slider Chest with 10 Stops, 56 Notes	€ 4.025,-
1 Slider Chest with 11 Stops, 56 Notes	€ 4.310,-
1 Slider Chest with 12 Stops, 56 Notes	€ 4.595,-

Price on request:

Toe boards drilled, channelled, glued, with burned toe-holes and a small hole drilled in the pipe rack
Per Stop

€

Pipes racked Per Stop

€

When the chest is bigger than 1 m²
Extra price Per dm²

€

Extra price for split chests C and Cs, per chest

€

Price for built-in schwimmer (Regulator)

€

Price for each extra note

€

Electro-pneumatic Slider motors with
12 or 24 Volts attached on the chest . Per Motor

€

For an electric pull-down chest, with Magnet design
No. 410 or 420 with 12 or 24 Volts built into the chest.
Per Magnet

€

The slider chests can also be built to other designs and of different woods,
which add or subtract from the price.

Prices are ex-factory.
does not include packing.

Schleifladen

Preisliste 2019

Ausführung: In EICHENHOLZ MASSIV Rahmen und Schiede Birke-Multiplex BFU 100, Rahmen Eiche umleimt. Ober- und Unterseite mit Birke-Multiplex 8 mm dick verleimt. Schleifen Hartgewebe 2,5 mm dick. Windkasten, Pfeifenstöcke, sowie Rasterbretter Eichenholz, Pfeifenstöcke doppelt furniert. Ventile aus feinjähigem Nadelholz, unlackiert, befilzt und beledert, mit Ventilanhängung (Ringschraube mit Lederlasche) versehen, sowie Auslass für jede Kanzelle.

Mechanische Schleifladen in einer Länge gefertigt mit 56 Noten.

1 Schleiflade mit 2 Registern, 56 Noten	€ 2.320,--
1 Schleiflade mit 3 Registern, 56 Noten	€ 2.465,--
1 Schleiflade mit 4 Registern, 56 Noten	€ 2.585,--
1 Schleiflade mit 5 Registern, 56 Noten	€ 2.905,--
1 Schleiflade mit 6 Registern, 56 Noten	€ 3.240,--
1 Schleiflade mit 7 Registern, 56 Noten	€ 3.565,--
1 Schleiflade mit 8 Registern, 56 Noten	€ 3.895,--
1 Schleiflade mit 9 Registern, 56 Noten	€ 4.215,--
1 Schleiflade mit 10 Registern, 56 Noten	€ 4.540,--
1 Schleiflade mit 11 Registern, 56 Noten	€ 4.870,--
1 Schleiflade mit 12 Registern, 56 Noten	€ 5.195,--

Preise auf Anfrage:

Pfeifenstöcke bohren, verführen, verleimen, kesseln,
Pfeifenbohrungen im Raster mit kleinem Bohrer gebohrt,
pro Register €

Pfeifen einrastrieren, pro Register €

Falls Lade über 1,00 m² groß, Mehrpreis
pro dm² über 1,00 m² €

Wenn Lade geteilt in C und Cs-Lade, Mehrpreis pro Lade €

Pro eingebautem Schwimmerbalg (Regulator) €

Pro weiterem Ton €

Elektro-pneumatische Schleifzugapparate mit
12 oder 24 Volt, fix und fertig an Windlade angebaut,
pro Apparat €

Bei elektrischen Laden, pro eingebautem Tonventilmagnet
Nr. 410 oder 420 mit 12 oder 24 Volt €

Die Schleifladen können auch in anderen Ausführungen und Holzarten
geliefert werden, gegen Mehr- oder Minderpreis.

Die angegebenen Preise (Nettopreise) verstehen sich ab Werk, ohne Verpackung.
Preisänderungen vorbehalten.

Slider Chests

Price List 2019

Design: OF SOLID OAK, Walls and channels built of plywood with Oak plating. Top and bottoms enclosed with 9 mm thick high-quality plywood. Sliders are 2,5 mm thick. Windchest, toe boards and racks of Oak. Toe boards have a double veneer. Pallets of fine-grained Pine, felt and leathered. Pallets delivered with connections. Each channel has its own bleeder-hole.

The following prices are for a chest with 56 notes.

1 Slider Chest with 2 Stops, 56 Notes	€ 2.320,--
1 Slider Chest with 3 Stops, 56 Notes	€ 2.465,--
1 Slider Chest with 4 Stops, 56 Notes	€ 2.585,--
1 Slider Chest with 5 Stops, 56 Notes	€ 2.905,--
1 Slider Chest with 6 Stops, 56 Notes	€ 3.240,--
1 Slider Chest with 7 Stops, 56 Notes	€ 3.565,--
1 Slider Chest with 8 Stops, 56 Notes	€ 3.895,--
1 Slider Chest with 9 Stops, 56 Notes	€ 4.215,--
1 Slider Chest with 10 Stops, 56 Notes	€ 4.540,--
1 Slider Chest with 11 Stops, 56 Notes	€ 4.870,--
1 Slider Chest with 12 Stops, 56 Notes	€ 5.195,--

Price on request:

Toe boards drilled, channelled, glued, with burned toe-holes, and a small hole drilled in the pipe rack
Per Stop

€

Pipes racked Per Stop

€

When the chest is bigger than 1 m²
Extra price Per dm²

€

Extra price for split chests C and Cs, per chest

€

Price for built-in schwimmer (Regulator)

€

Price for each extra note

€

Electro-pneumatic Slider motors with
12 or 24 Volts attached on the chest. Per Motor

€

For an electric pull-down chest, with Magnet design
No. 410 or 420 with 12 or 24 Volts built into the chest.
Per Magnet

€

The slider chests can also be built to other designs and of different woods,
which add or subtract from the price.

Prices are ex-factory,
does not include packing.

Sonstige Orgelteile

Preisliste 2019

Artikel und Bestell – Nr.	Einheit	€	Artikel und Bestell – Nr.	Einheit	€
Zugmagnete Nr. 400 A oder B	1 Stück	19,60	Liegelindscheiben Nr. 501 Größe 21	1 Stück	0,22
Tonventilmagnete Nr. 410 A – F	1 Stück	19,80	Nr. 501 Größe 18	1 Stück	0,22
Nr. 420 A – F	1 Stück	21,10	Nr. 501 Größe 15	1 Stück	0,22
HD Einsätze Nr. 500 Größe 21	1 Stück	0,84	Nr. 501 Größe 12	1 Stück	0,22
Nr. 500 Größe 18	1 Stück	0,81	Nr. 501 Größe 9	1 Stück	0,22
Nr. 500 Größe 15	1 Stück	0,77	Nr. 501 Größe 7	1 Stück	0,22
Nr. 500 Größe 12	1 Stück	0,71	Orgelbank , höhenverstellbar, mechanisch, Eiche massiv		
Nr. 500 Größe 9	1 Stück	0,66	Nr. 430 ohne Lackierung	1 Stück	955,00
Nr. 500 Größe 7	1 Stück	0,66	Nr. 431 mit Lackierung	1 Stück	1.005,00
Wellenbretter Birke-Multipl. BFU 100 21 mm dick, seidenmatt lackiert. Wellen Blanker Vierkan- stahl 8x8 mm, matt schwarz pulverbeschich- tet. Gelagert in ausge- tuchten Wellenhaltern aus Holz 10x10 mm Wellenärmchen, Stahl schwarz lackiert.			Orgelbank , höhenverstellbar, mechanisch, Eiche massiv mit Seitenteilen in einfacher Ausführung		
Preis pro Welle (Zeichnungen von Ihnen)	1 Stück	22,10	Nr. 435 ohne Lackierung	1 Stück	840,00
			Nr. 436 mit Lackierung	1 Stück	890,00
			Orgelbank , höhenverstellbar, elektrisch, Eiche massiv		
			Nr. 440 ohne Lackierung	1 Stück	1.770,00
			Nr. 441 mit Lackierung	1 Stück	1.820,00
			Orgelbank-Mechanik mechanisch		
			Nr. 450 Normal-Größe	1 Stück	325,00
			Nr. 451 Sonder-Größe	1 Stück	400,00
			Orgelbank-Mechanik elektrisch		
			Nr. 460 Normal-Größe	1 Stück	1.078,00
			Nr. 461 Sonder-Größe	1 Stück	1.155,00

Die angegebenen Preise (Nettopreise) verstehen sich ab Werk, ohne Verpackung.
Preisänderungen vorbehalten.

Other Organ Parts

Price List 2019

Article and Order No.	Unit	€	Article and Order No.	Unit	€
Pull Magnet No. 400 A or B	1 piece	19,60	Liegelind Washers No. 501 size 21	1 piece	0,22
Pallet Magnet No. 410 A – F No. 420 A – F	1 piece 1 piece	19,80 21,10	No. 501 size 18	1 piece	0,22
Slider Seals No. 500 size 21 No. 500 size 18 No. 500 size 15 No. 500 size 12 No. 500 size 9 No. 500 size 7	1 piece 1 piece 1 piece 1 piece 1 piece 1 piece	0,84 0,81 0,77 0,71 0,66 0,66	No. 501 size 15	1 piece	0,22
Rollerboards Birch Multipl. BFU 100 Rollers: bright square steel 8x8 mm, mat black powder-coated. Sup- ported in bushed roller brackets out of wood 10x10 mm. Roller arms steel, varnished in black.			No. 501 size 12	1 piece	0,22
Price per Roller (Drawings from costumer)	1 piece	22,10	No. 501 size 9	1 piece	0,22
			No. 501 size 7	1 piece	0,22
			Console Bench, height- adjustable, mechanical, of solid oak No. 430 untreated No. 431 with satin finish	1 piece 1 piece	955,-- 1.005,--
			Console Bench, height- adjustable, mechanical, of solid oak, with plain design of side frames No. 435 untreated No. 436 with satin finish	1 piece 1 piece	840,-- 890,--
			Console Bench, height- adjustable, electrical, of solid oak, No. 440 untreated No. 441 with satin finish	1 piece 1 piece	1.770,-- 1.820,--
			Console Bench Mechanics mechanical No. 450 normal size No. 451 special size	1 piece 1 piece	325,-- 400,--
			Console Bench Mechanics electrical No. 460 normal size No. 461 special size	1 piece 1 piece	1.078,-- 1.155,--

Prices are ex-factory, does not include packing.

HEISSLER STANDARD ORGELN

Preisliste 2019

Orgel	Zimmern	15 Reg.	ohne Schnitzereien und ohne farbliche Fassung des Orgelgehäuses	€ 148.600,--
Orgel	Bad Mergentheim	18 Reg.		€ 177.400,--
Orgel	Würzburg	7 Reg.		€ 65.400,--
Orgel	Creglingen	5 Reg.		€ 39.100,--
Truhenorgel	Edelfingen	5 Reg.		€ 26.400,--
Truhenorgel	Übungsorgel Typ 0145	5 Reg.	2 Manuale und Pedal	€ 36.200,--

Die angegebenen Preise (Nettopreise) verstehen sich für die kompletten Orgeln einschließlich Orgelgehäuse und Vorintonation, ab Werk, ausschließlich Verpackung. Preisänderungen vorbehalten.

Organs and Positives

Price List 2019

Organ	Zimmern	15 Stops	without carvings and special finish of the casework	€ 148.600,--
Organ	Bad Mergentheim	18 Stops		€ 177.400,--
Organ	Würzburg	7 Stops		€ 65.400,--
Organ	Creglingen	5 Stops		€ 39.100,--
Box Organ	Edelfingen	5 Stops		€ 26.400,--
Box Organ	Trainings organ Type 0145	5 Stops	2 Man. and Pedal	€ 36.200,--

The above prices are for the complete Organ including casework and pre-voicing, Prices are ex-factory, does not include packing

